
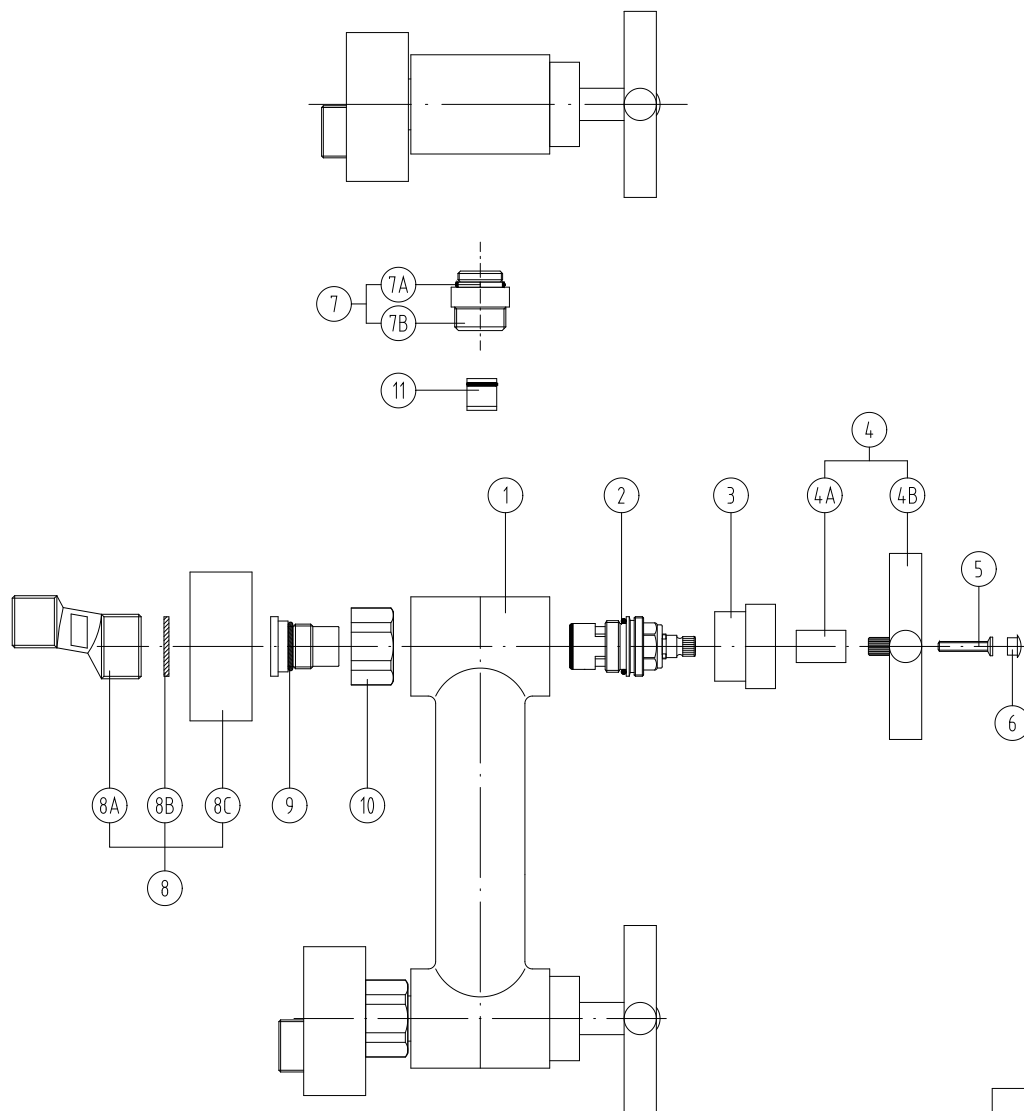



11	2051022	VALVOLA ANTIRITORNO ϕ 15	-	1	-
10	2051002K	CALOTTA 3/4"G x SEDE - ES.29	OT58	2	XCAL002
9	2041027	SEDE ϕ 24 - h.27.5/W18x19	-	2	XSED003
8C	-	ROSONE PER ECCENTRICO	NBR	2	-
8B	-	GUARNIZIONE FIBRA VULCANICA 24.2x16.5x2	FIBRA	2	-
8A	-	SAETTA PER ECCENTRICO	OT58	2	-
8	4061150	ECCENTRICO COMPLETO QUATTRO	-	2	XECC029
7B	2041267	RACC. ϕ 23.5 h.24 F1/2x18/19 VALVOLA ANT.	OT58	1	-
7A	2091208	O-Ring 15x2	NBR	1	-
7	-	RACCORDO COMPLETO G1/2"	-	1	XRAC022
6	2091120	BOTTONE D9 PER MANIGLIA QUATTRO	ABS	2	-
5	2041594	VITE M4 x 20 TB 7.5 CROX PER MANIGLIA QUATTRO	OT	2	-
4B	4061149	CORPO MANIGLIA QUATTRO	OT58	2	-
4A	2041578	RACCORDO Br.8x20/8x24 PER MANIGLIA QUATTRO	OT58	2	-
4	-	MANIGLIA COMPLETA QUATTRO	OT58	2	XMANV057
3	2041571	CAPPUCETTO PER MANIGLIA QUATTRO	OT58	2	XCAP033
2	411019	VITONE CERAMICO D-S x TRADIZIONALE 90°	-	2	XVIT001/2
1	3021174	CORPO DOCCIA QUATTRO	OT58	1	-
POS	CODICE	DENOMINAZIONE	MATERIALE	Q.TA'	COD.VEN.

	MATERIALE:	PESO:	F E D C B A
	SCALA: 1:1	FORMATO: A1	
QUOTE SENZA INDICAZIONE DI TOLLERANZA \pm 0.1 SPIGOLI E RAGGI NON QUOTATI R=0.3			MODIFICHE
DESCRIZIONE: GRUPPO DOCCIA ESTERNO ATT.1/2"			
SERIE: QUATTRO		GRUPPO: ESPLOSI	
DISEGNATO: GIAMPANI S.	CONTROLLATO:	DATA: 05/06/2003	
La Rubinetteria PAFFONI si riserva a termini di legge la proprietà del presente disegno con divieto di riprodurlo o comunicarlo a terzi senza autorizzazione.			CODICE N° QTV168CR



11	2051022	VALVOLA ANTIRITORNO Ø15	-	1	-
10	2051002K	CALOTTA 3/4" G x SEDE - ES.29	OT58	2	XCAL002
9	2041027	SEDE Ø24 - h.27.5/w18x19	-	2	XSED003
8C	-	ROSONE PER ECCENTRICO	NBR	2	-
8B	-	GUARNIZIONE FIBRA VULCANICA 24.2x16.5x2	FIBRA	2	-
8A	-	SAETTA PER ECCENTRICO	OT58	2	-
8	4061150	ECCENTRICO COMPLETO QUATTRO	-	2	XECC029
7B	2041267	RACC. Ø23.5 h.24 F1/2x18/19 VALVOLA ANT.	OT58	1	-
7A	2091208	O-Ring 15x2	NBR	1	-
7	-	RACCORDO COMPLETO G1/2"	-	1	XRAC022
6	2091120	BOTTONE D9 PER MANIGLIA QUATTRO	ABS	2	-
5	2041594	VITE M4 x 20 TB 7.5 CROX PER MANIGLIA QUATTRO	OT	2	-
4B	4061149	CORPO MANIGLIA QUATTRO	OT58	2	-
4A	2041578	RACCORDO Br.8x20/8x24 PER MANIGLIA QUATTRO	OT58	2	-
4	-	MANIGLIA COMPLETA QUATTRO	OT58	2	XMANV057
3	2041571	CAPPUCETTO PER MANIGLIA QUATTRO	OT58	2	XCAP033
2	4111019	VITONE CERAMICO D-S x TRADIZIONALE 90°	-	2	XVIT001/2
1	3021174	CORPO DOCCIA QUATTRO	OT58	1	-
POS	CODICE	DENOMINAZIONE	MATERIALE	Q.TA'	COD.VEN.

 rubinetteria s.p.a.	MATERIALE:	PESO:	F E D C B A
	SCALA: 1:1	FORMATO: A1	
QUOTE SENZA INDICAZIONE DI TOLLERANZA ±0.1 SPIGOLI E RAGGI NON QUOTATI R=0.3			MODIFICHE
DESCRIZIONE: GRUPPO DOCCIA ESTERNO ATT.1/2"			
SERIE: QUATTRO	GRUPPO: ESPLOSI		CODICE N° QTV168CR
DISEGNATO: GIAMPANI S. CONTROLLATO:	DATA: 05/06/2003		
<small>La Rubinetteria PAFFONI si riserva a termini di legge la proprietà del presente disegno con divieto di riprodurlo o comunicarlo a terzi senza autorizzazione.</small>			