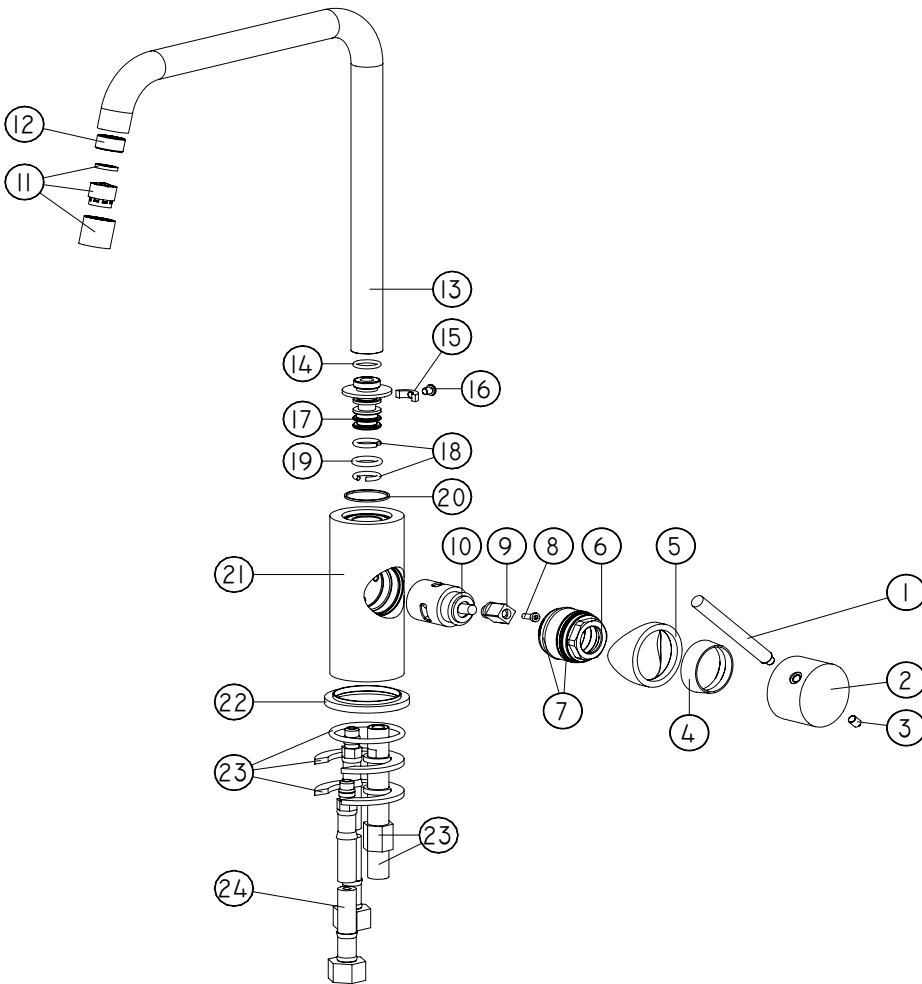


Descrizione	Miscelatore monoforo lavello canna Ø18 pieghe			2
Serie	LIGHT	Codice	LIG980CR	



POS	CODICE	DESCRIZIONE	Q.TA'	MAT.
1	1000487	Leva maniglia h.77	1	CW614N
2	1000486	Corpo leva D39,5 per miscelatore	1	CW614N
3	GN 0003	Grano inox M5 x 6 punta conica	1	INOX
4	1000491	Cappuccetto sottoleva D32,5 M30x1	1	CW614N
5	1000498	Canotto di copertura bussola D39,5	1	CW614N
6	1000496	Bussola di contenimento cartuccia M30x1	1	CW614N
7	OR 0024	Oring 26,70 x 1,78 NBR70	2	NBR
8	VT 0017	Vite M.3x10	1	CW614N
9	1000493	Inserto per asta cartuccia 9x9	1	CW614N
10	CM 25 SD	Cartuccia miscelatrice HIDROMINIMAL ST 231 S/distributosi	1	VARI
11	AR 0030	Aeratore Perletor TT cromo M16x1 getto LAMINAR MAX	1	VARI
12	1000215	Racc. aer. per canna a tubo d.18	1	CW614N
13	1000210	Canna tubo d.18 int. mm.200 per lavello	1	CW508L
14	OR 0005	Oring 11 x 2 NBR70	1	NBR
15	1000209	Mezza luna per canna d.18	1	CW614N
16	VT 0008	Vite ottone 4x4,5 cromata	1	CW614N
17	1000499	Raccordo per canna laterale M15x1	1	CW614N
18	AN 0012	Anello tagliato x canne 16x2,5	2	Hostaform
19	OR 0002	Oring 10,50 x 2,70 NBR70	1	NBR
20	AN 0007	Ron.25,50x23,50x1 PTFE x raccordo 185	1	Hostaform
21	1000497	Corpo miscelatore laterale lavello D42	1	CW614N
22	1000495	Basetta D48 per miscelatore laterale	1	CW614N
23	SFIX31FO	Sacchetto di fissaggio x BIRILLO	1	VARI
24	FX 0020	Flex inox cm.40 f.3/8 s/g (BIRILLO)	2	VARI

REVISIONE

LISTA RICAMBI

Data	15/01/2007	Disegnato	Controllato	Approvato	Ver. Norme	-	XA91140 (8,9,10); XLEV107 (1,2,3); XAER032 (11); XCAP038 (4); XGHI013 (6,7); XBAS059 (25); XFLX036 (27); XFIS084 (26); XCANA092 (11,12,13,14,15,16,17,18,19,20).
Nome	Giampani						