

Technische fiche

Fig. 453 EA Keerklep Systeem 03

Algemene kenmerken en toepassingen



- Goedgekeurd volgens norm EN 13959.
- Werking in elke positie.
- Uitstekende dichtheid bij hoge en lage druk (NF).
- Inspectiedeksel voor on-site controle en vervanging van wisselstukken.
- Sluitsysteem verwisselbaar zonder gereedschap.
- 2 boringen met controlekranen 1/2" (behalve DN 40/50 : 1/4")
- 1 boring met leegloopstop 1/2" (behalve DN 40/50 : 1/4")

Technische kenmerken

DN mm	PFA bar	PS - bar				Cat.	Referenties	Vvs-nr
		L1	L2	G1	G2			
40/50	16	16	16	16	16	I	149B 3831	
60/65*	16	16	16	15	16	I	149B 3832	
80*	16	16	16	12	16	I	149B 3833	
100*	16	16	16	10	16	I	149B 3834	
150	16	13	16	0,5	16	I	149B 3836	
200	10	10	10	0,5	10	I	149B 3837	
250	10	10	10	0,5	10	I	149B 3838	

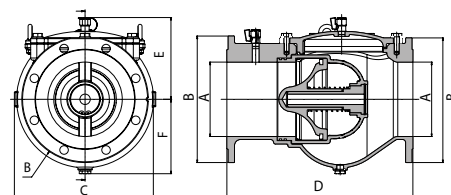
Belangrijk :

De indicaties mbt de druk gegeven voor de verschillende categorieën medium (L1/L2/G1/G2) vormen in geen geval een gebruiksgarantie. Het is dus noodzakelijk het gebruik van de producten te valideren bij onze verkoopsdienst naar gelang de gebruiksvoorwaarden.

- **Aansluiting** : Met flenzen - zie tabel.
- **Aanvaardbare werkdruk PFA voor water** (winning, distributie, afvoer) : zie tabel
- **Maxi. aanvaardbare druk PS andere vloeistoffen** : Zie tabel
- **θ** : Mini - 10 °C
Maxi. 100 °C
- **Toegelaten vloeistoffen** : Heldere water
- **Goedkeuringen** : ACS - PED 97/23/CE
kiwa
- **Andere beschikbare goedkeuringen** : * **WRAS**
: Raadpleeg ons
- **Internationale constructienormen** :
Flensaansluiting volgens EN 1092-1 et EN 1092-2
Inbouwmaten volgens EN558-1 reeks 48 EN 1717
CE overeenstemming richtlijn 97/23/CE
NF Antipollution keurmerk NF EN 13959 - EN1717

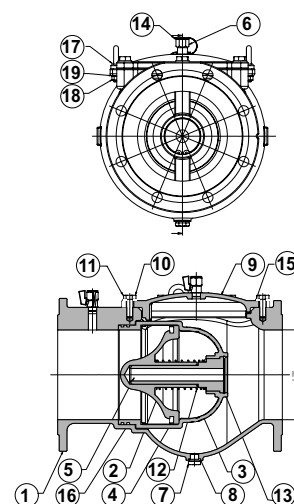
Afmetingen

DN	A	B	C	D	E	F	Gewicht
mm	mm	mm	mm	mm	mm	mm	kg
40/50	165	-	200	113	80	8	
60/65	185	-	240	118	93	12	
80	200	-	260	131	98	15	
100	222	-	300	141	115	21	
150	285	-	400	197	144	42	
200	340	380	500	220	200	65	
250	400	438	600	256	235	94	

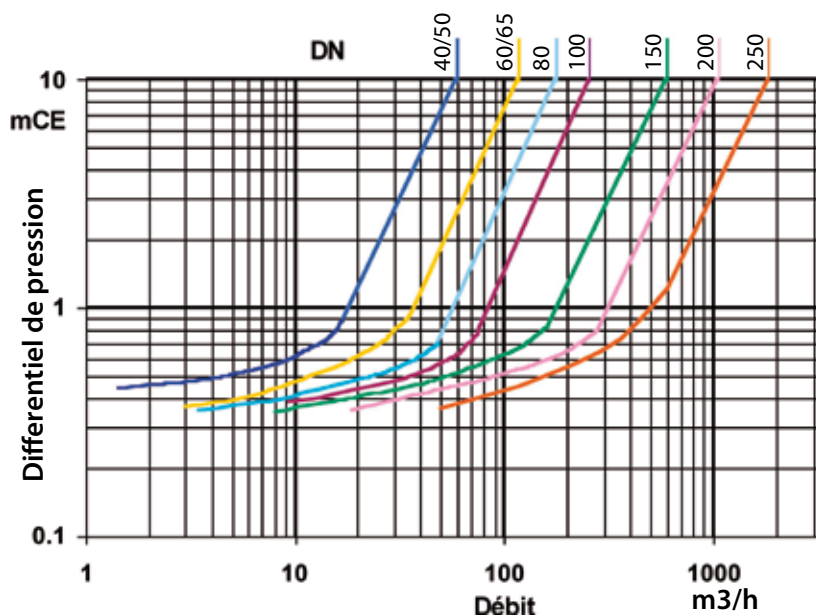


Nomenclatuur en bouwmaterialen

N°	Aanwijzing	Bouwmaterialen	EURO	ANSI
1	HUIS	Gietijzer + epoxy	EN-GJS-400.15	ASTM A 536 65-45-12
2	SLUITSYSTEEM	Messing zonder ontzinking	CuZn36Pb2As	
3	ZITTING	RVS	GX5CrNi 19-10	AISI 304
4	PAKKING	EPDM		
5	AS	Messing zonder ontzinking	CuZn36Pb2As	
6	KRAAN	Messing	CuZn39Pb2	
7	STOP	Messing	CuZn39Pb3	
8	O-RING	EPDM		
9	DEKSEL	Gietijzer + epoxy	EN-GJS-400.15	ASTM A 536 65-45-12
10	SCHROEF	RVS	X5CrNi 19-10	AISI 304
11	PAKKING	RVS	X5CrNi 19-10	AISI 304
12	VEER	RVS	X10CrNi18-8	AISI 302
13	BORGRING	RVS	X5CrNi 18-10	AISI 304
14	DEKBLAD	PE		
15-16	O-RING	EPDM		
17	HEFRING	Verzinkt staal		
18	MOER	RVS	X5CrNi 19-10	AISI 304
19	PAKKING	RVS	X5CrNi 19-10	AISI 304


Werkingskenmerken

DN	Openingsdruk in mm/WK	Kv	ζ
mm		m ³ /H	
40/50	200 - 400	58,5	2,92
60/65		116	2,12
80		174,5	2,15
100		253	2,51
150		587	2,35
200		1044	2,35
250		1819	1,89



Wijzigingen, fouten en misdrukken kunnen niet leiden tot enige schadevergoeding. Socla geeft zich het recht zijn producten zonder voorbericht te wijzigen. Alle productmerken zijn eigendom van de toebehorende ondernemingen. Alle rechten voorbehouden.

WATTS Industries Netherlands B.V.

Kollergang 14
6961 LZ Eerbeek
Telefoon : +31 313 673700
Fax : +31 313 652073
<http://www.wattsindustries.nl>
<http://www.waterbeveiliging.nl>
e-mail : info@wattsindustries.nl

WATTS Industries Belgium BVBA

Beernemsteenweg 65
8750 Wingene
Telefoon : +32 51658708
Fax : +32 51658720
<http://www.wattsindustries.be>
<http://www.waterbeveiliging.be>
e-mail : info@wattsindustries.be