

HENCO VOORGEÏSOLEERDE BUIS

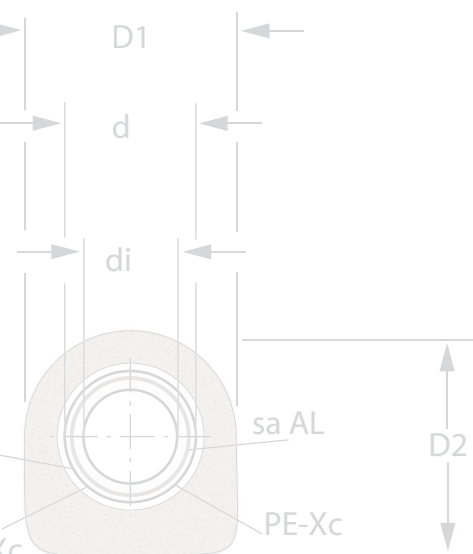
NED



RADIATOR



SANITARY



MADE IN BELGIUM

Your Connection to Perfection



Voorgeïsoleerde Henco meerlagenbuis

De PE-Xc/AL/PE-Xc buizen dienen voorzien te worden van een door de fabrikant geleverde ronde of excentrische thermische isolatie uit geëxpandeerd PE-schuim als bescherming tegen

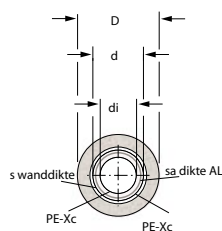
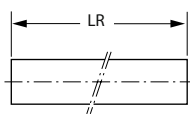
- ▶ condensvorming
- ▶ warmteverlies
- ▶ expansie
- ▶ geluidsoverdracht

Verder dient men de buizen te isoleren daar waar ze zich op hoge temperaturen groeperen (vloerverwarmingseffect).

De PE-schuim is voorzien van een geëxtrudeerde PE-film in rode of blauwe kleur. De thermische isolatie is vrij van CFK's en heeft volgende technische kenmerken:

Kwaliteitsnorm	UNI EN ISO 9002-94
Lambda-waarde	0,040 W/mK bij + 40°C
Brandklasse	1 - UNI 9177 en UNI 8457
Temperatuurbestendigheid	-35°C tot + 95°C
Dikte (rond)	6,10 of 13 mm
Dikte (excentrisch)	6 mm boven en 13 of 26 mm onder

TYPE: ISO Voorgeïsoleerd (rol)

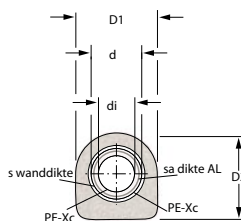
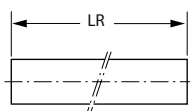
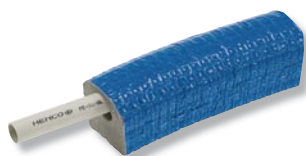


ROLLEN: 6MM ISOLATIE - BLAUW OF ROOD							
d	di	D	s	sa	LR	Packing m/pallet	
mm	mm	mm	mm	mm			
14	10	26	2	0,4	100 M	100/1300 M	
16	12	28	2	0,4	100 M	100/1300 M	
18	14	30	2	0,4	50 M	50/650 M	
20	16	32	2	0,4	50 M	50/700 M	
26	20	38	3	0,5	25-50 M	50/500 M	
32	26	44	3	0,7	25 M	25/225 M	

ROLLEN: 10MM ISOLATIE - BLAUW OF ROOD							
d	di	D	s	sa	LR	Packing m/pallet	
mm	mm	mm	mm	mm			
14	10	34	2	0,4	50 M	50/600 M	
16	12	36	2	0,4	50 M	50/650 M	
18	14	38	2	0,4	50 M	50/650 M	
20	16	40	2	0,4	50 M	50/500 M	
26	20	46	3	0,5	25 M	25/275 M	
32	26	52	3	0,7	25 M	25/250 M	

ROLLEN: 13 MM ISOLATIE - BLAUW							
d	di	D	s	sa	LR	Packing m/pallet	
mm	mm	mm	mm	mm			
16	12	42	2	0,4	50 M	50/400 M	
18	14	44	2	0,4	50 M	50/400 M	
20	16	46	2	0,4	50 M	50/400 M	
26	20	52	3	0,5	50 M	50/400 M	
32	26	58	3	0,7	25 M	25/250 M	

TYPE: ISO-EXZ Voorgeïsoleerd excentrisch (rol)



ROLLEN EXCENTRISCH: 13 MM ONDER EN 6 MM BOVEN - BLAUW*								
d	di	D1	D2	s	sa	LR	Packing m/pallet	
mm	mm	mm	mm	mm	mm			
16	12	40	40	2	0,4	50 M	50/500 M	
18	14	40	40	2	0,4	50 M	50/400 M	
20	16	40	40	2	0,4	25 M	25/250 M	
26	20	50	52	3	0,5	25 M	25/200 M	

ROLLEN EXCENTRISCH: 26 MM ONDER EN 6 MM BOVEN - BLAUW*								
d	di	D1	D2	s	sa	LR	Packing m/pallet	
mm	mm	mm	mm	mm	mm			
16	12	40	53	2	0,4	25 M	25/200 M	
20	16	40	53	2	0,4	25 M	25/200 M	
26	20	50	56,5	3	0,5	25 M	25/200 M	

*100% EnEV 2002

*50% EnEV 2002

