

RAMO

paneelradiatoren

technische fiche



Strakke plaatstalen paneelradiator die eveneens voorzien is van een verborgen buissysteem en een voorgemonteerd Kv instelbaar thermostatisch kraanlichaam, 2 gemonteerde blindstoppen en 1 ontlufter.

De Ramo heeft een geprofileerde voorzijde, rechte zijbekledingen en een sierlijk bovenrooster.

toebehoren

Meegeleverd, inbegrepen in de prijs en ingesloten in de verpakking : ophangconsoles (naargelang de lengte van de radiator), pluggen en schroeven.

garantie

10 jaar na installatie.



Ramo

type 11



lengte	watt	hoogte					
		300	400	500	600	750	900
450	ΔT 50	242	306	366	424	506	584
600	ΔT 50	323	408	488	565	675	779
750	ΔT 50	404	510	611	707	844	974
900	ΔT 50	484	612	733	848	1013	1168
1050	ΔT 50	565	714	855	989	1181	1363
1200	ΔT 50	646	816	977	1130	1350	1558
1350	ΔT 50	726	918	1099	1272	1519	1752
1500	ΔT 50	807	1020	1221	1413	1688	1947
1650	ΔT 50	888	1122	1343	1554	1856	2142

volume (l/m)	1,83	868	1038	1200	1432	1650
gewicht (kg/m)	12,42	16,17	19,92	23,76	30,22	36,87
Watt/m 90/70/20 °C	687	868	1038	1200	1432	1650
n-waarde	1,3436	1,3382	1,3329	1,3275	1,3224	1,3172

type 215



lengte	watt	hoogte					
		300	400	500	600	750	900
450	ΔT 50	339	421	498	571	676	776
600	ΔT 50	452	562	664	761	901	1034
750	ΔT 50	566	702	830	952	1127	1293
900	ΔT 50	679	842	996	1142	1352	1552
1050	ΔT 50	792	983	1162	1332	1577	1810
1200	ΔT 50	905	1123	1328	1523	1802	2069
1350	ΔT 50	1018	1264	1494	1713	2028	2327
1500	ΔT 50	1131	1404	1661	1904	2253	2586
1650	ΔT 50	1244	1544	1827	2094	2478	2845
1800	ΔT 50	1357	1685	1993	2284	2704	3103
1950	ΔT 50	1470	1825	2159	2475	2929	3362
2100	ΔT 50	1583	1966	2325	2665	3154	3620
2250	ΔT 50	1697	2106	2491	2855		
2400	ΔT 50	1810	2246	2657	3046		

volume (l/m)	3,58	4,69	5,81	6,92	8,68	10,44
gewicht (kg/m)	17,25	23,00	28,75	34,50	43,03	51,56
Watt/m 90/70/20 °C	957	1191	1411	1621	1924	2214
n-waarde	1,3096	1,3209	1,3322	1,3435	1,3584	1,3732

type 22



lengte	watt	hoogte					
		300	400	500	600	750	900
450	ΔT 50	456	569	675	773	911	1037
600	ΔT 50	608	759	899	1031	1214	1383
750	ΔT 50	760	949	1124	1289	1518	1729
900	ΔT 50	912	1139	1349	1546	1822	2075
1050	ΔT 50	1064	1328	1574	1804	2125	2420
1200	ΔT 50	1216	1518	1799	2062	2429	2766
1350	ΔT 50	1368	1708	2024	2319	2732	3112
1500	ΔT 50	1520	1898	2249	2577	3036	3458
1650	ΔT 50	1671	2087	2473	2835	3340	3803
1800	ΔT 50	1823	2277	2698	3092	3643	4149
1950	ΔT 50	1975	2467	2923	3350	3947	4495
2100	ΔT 50	2127	2657	3148	3608	4250	4841
2250	ΔT 50	2279	2846	3373	3866		
2400	ΔT 50	2431	3036	3598	4123		
2550	ΔT 50	2583	3226	3822	4381		

volume (l/m)	3,58	4,69	5,81	6,92	8,74	10,56
gewicht (kg/m)	19,92	26,67	33,42	40,17	50,53	60,89
Watt/m 90/70/20 °C	1288	1609	1909	2190	2589	2958
n-waarde	1,3154	1,3208	1,3261	1,3315	1,3497	1,3678

type 33



lengte	watt	hoogte					
		300	400	500	600	750	900
450	ΔT 50	638	810	970	1120	1329	1521
600	ΔT 50	850	1079	1293	1493	1772	2027
750	ΔT 50	1063	1349	1616	1867	2215	2534
900	ΔT 50	1275	1619	1940	2240	2658	3041
1050	ΔT 50	1488	1889	2263	2613	3101	3548
1200	ΔT 50	1700	2159	2586	2987	3544	4055
1350	ΔT 50	1913	2429	2909	3360	3987	4562
1500	ΔT 50	2126	2699	3233	3734	4430	5069
1650	ΔT 50	2338	2968	3556	4107	4872	5575
1800	ΔT 50	2551	3238	3879	4480	5315	6082
1950	ΔT 50	2763	3508	4202	4854	5758	6589
2100	ΔT 50	2976	3778	4526	5227	6201	7096
2250	ΔT 50	3188	4048	4849	5600		
2400	ΔT 50	3401	4318	5172	5974		
2550	ΔT 50	3613	4587	5495	6347		
2700	ΔT 50	3826	4857	5819	6720		
3000	ΔT 50	4251	5397	6465	7467		

volume (l/m)	5,42	7,22	9,03	10,83	13,85	15,87
gewicht (kg/m)	28,25	37,78	47,31	56,83	71,88	86,93
Watt/m 90/70/20 °C	1801	2290	2748	3179	3784	4344
n-waarde	1,3144	1,3234	1,3323	1,3413	1,3596	1,3779

■ voorraad aansluiting rechts • ■ voorraad aansluiting links & rechts volgens EN 442 - 75/65/20 °C (75/65/20)

alle types, behalve type 33 hoogte 300 mm

MCW-5 console

$B = 300\text{ mm}$
type 11, 215, 22

$B \geq 400\text{ mm}$

smaller montage X1 = 24 mm	brede montage X2 = 39,5 mm
type 11	type 11
a : 95 mm	a : 110 mm
b : 58,5 mm	b : 74 mm
c : 25 mm	c : 41 mm
type 215	type 215
a : 103 mm	a : 119 mm
b : 65,5 mm	b : 81 mm
c : 31 mm	c : 47 mm
type 22	type 22
a : 140 mm	a : 156 mm
b : 84 mm	b : 100 mm
c : 31 mm	c : 47 mm
type 33 ex. 300 mm	type 33 ex. 300 mm
a : 205 mm	a : 221 mm
b : 84 mm	b : 100 mm
c : 31 mm	c : 47 mm

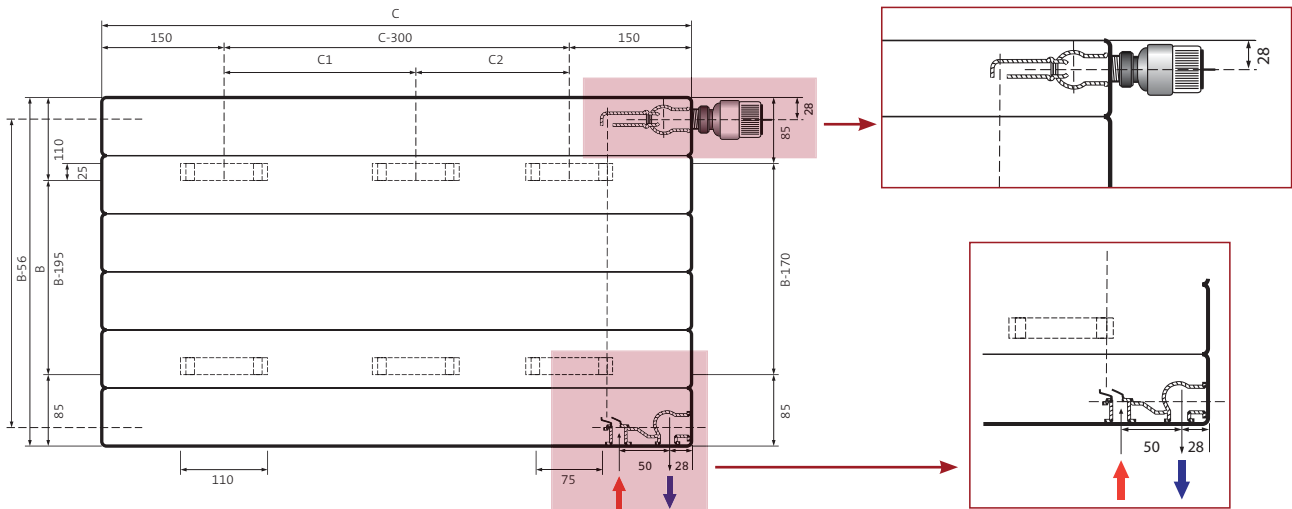
type 33, 300 mm

MCA-Q-300

$B = 300\text{ mm}$
type 33

a : 202 mm
b : 78 mm
c : 25 mm

montage

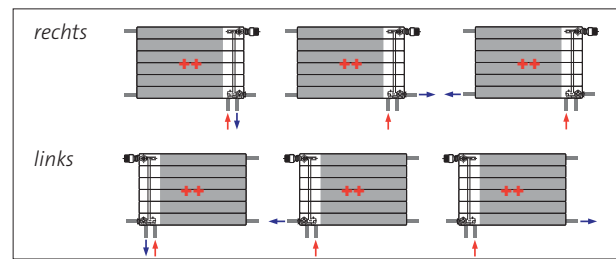
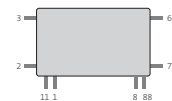


afmetingen in mm

Type	hoogte (B)	lengte (C)	4x	6x		
T11	all	<1600	x		4	4
		≥1600		x	6	6
T21/22	300-600	<2000	x		4	4
		≥2000		x	6	6
T21/22	750-900	<1600	x		4	4
		≥1600		x	6	6
T33	300-450	<2000	x		4	4
		≥2000		x	6	6
T33	500-900	<1600	x		4	4
		≥1600		x	6	6

aansluitingen

- Aansluitmogelijkheden **MET** geïntegreerd kraanlichaam.



++ uitstekend

- Aansluitmogelijkheden **ZONDER** geïntegreerd kraanlichaam.

Een Ramo radiator kan aangesloten worden als een Compact wanneer men het thermostatisch kraanlichaam verwijdert. Meer info hierover in de Technische Prijslijst.

4x	
C	C-300
450	150
600	300
700	400
750	450
800	500
900	600
1000	700
1050	750
1100	800
1200	900
1350	1050
1500	1200
1600	1300
1650	1350
1800	1500
1950	1650
2000	1700

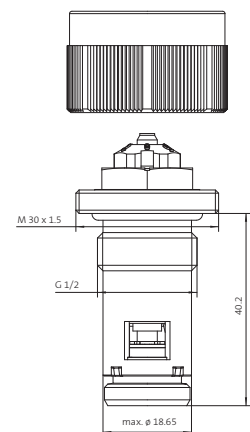
6x		
C	C1	C2
1600	650	650
1650	650	700
1800	750	750
1950	800	850
2000	850	850
2100	900	900
2200	950	950
2250	950	1000
2400	1100	1100
2550	1100	1150
2600	1150	1150
2700	1200	1200
3000	1350	1350

kraanlichaam

Het Kv-instelbaar kraanlichaam is door Oventrop ontwikkeld. Aansluiting M30 x 1,5. De Kv-instellingen op het kraanlichaam kunnen worden ingesteld met een hiertoe voorziene sleutel.

Bestelcode : kraanlichaam : 9010080057

Kv-instelsleutel : 9025080057



BESTELCODE : RA21XXXYYYYZ

VOORBEELD : RA216001200L

radiator _____
 type _____
 hoogte _____
 lengte _____
 Z = L : links aansl. • R : rechts aansl.

Meer gedetailleerde informatie over het kraanlichaam en drukverliezen vindt u in onze technische fiche «Radiatoren met kraanlichaam».

Paneelradiator vervaardigd uit koudgewalst kwaliteitsplaatstaal met vlakke voorplaat voorzien van horizontaal lijnprofiel met zijbekledingen, bovenrooster en geïntegreerde aansluiting, warmteafgiftes gemeten volgens de norm EN 442.

Merk	RADSON
Type	RAMO
Materiaal	Koudgewalst kwaliteitsplaatstaal DC 01A Voorplaat uit Zincor (electrolytisch verzinkt)
Max. werktemperatuur	110°C
Max. werkdruk	6 bar
Proefdruk	8 bar
Conformiteit	EN 442

technische omschrijving

- De radiatoren worden geproduceerd uit koudgewalst plaatstaal DC 01A, volgens EN 10130: 2006.
- Met fabrieksmatig gemonteerde boven- en zijbekleding uit plaatstaal.
- Met telkens 2 op 1 warmwaterkanaal aangelaste convectielamellen, met een verticale profilering van 25 mm.
- Pas warmwaterkanalen : 50 mm
Pas convectielamellen : 25 mm
- Met verlijmd vlakke voorplaat uit Zincor voorzien van horizontaal lijnprofiel.
- Met voorgemonteerd Kv instelbaar thermostatisch kraanlichaam van Oventrop (aansluiting M30x1,5)
- Met fabrieksmatig gemonteerde blindstoppen (2) en ontluchter
- Meegeleverd en inbegrepen in de prijs : ophangconsole, schroeven en pluggen

behandeling en afwerking

Behandlungsprocedure beantwoordend aan de norm DIN 55900 en EN 442 (emissievrij):

- Voorbereidingsfase: ontvetten, fosfateren en spoelen met Denim-water
- 1^{ste} lakfase: aanbrengen van de grondverf door kataforese
- Eindlaklaag: volgens het epoxypolyester poederprincipe.

esthetiek

- De voorzijde is een vlakke voorplaat met horizontaal lijnprofiel
- De Ramo is voorzien van een bovenrooster en zijbekledingen, fabrieksmatig gemonteerd.
- De aanvoerbuis is geïntegreerd in de radiator samen met het regelbare kraanlichaam, waardoor geen enkele leiding is zichtbaar is.
- De hoeken van de radiator zijn afgerond.

kleur

Standaardkleur: wit – RAL 9016. Een brede waaier RAL-, sanitaire en metaalkleuren zijn beschikbaar.

gamma

4 types	11, 21s, 22, 33
6 hoogtes	300, 400, 500, 600, 750, 900
17 lengtes	450, 600, 750, 900, 1050, 1200, 1350, 1500, 1650 1800, 1950, 2100, 2250, 2400, 2550, 2700, 3000

montage

Aan de achterzijde van de radiator zijn 4 of 6 ophangstrippen aangelast (in functie van de lengte van de radiator). Er worden 2 of 3 consoles meegeleverd in de verpakking van het type «MCW-5», dewelke voorzien zijn van een akoestische bekleding in kunststof en die mogelijkheid bieden tot een smalle of een brede montage. Uitgezonderd bij type 33, hoogte 300mm zijn er geen aangelaste ophangstrippen en wordt de radiator opgehangen met de meegeleverde «MCA-Q» consoles.

aansluitingen

- 2 x Ø ½ " (15/21), onderaan rechts of links en 4 Ø 1/2" (15/21) zijdelings links en rechts (afgesloten bovenaan met 1 ontluchter en 1 kraanlichaam, onderaan met een blindstop).
- Ramo-radiatoren worden steeds voor een tweepijps systeem geleverd. Voor éénpijps systemen dienen speciale bypass-garnituren gebruikt te worden.

verpakking en bescherming

De radiatoren worden individueel verpakt in karton, verstevigd met versterkte hoeksegmenten, het geheel omwikkeld met krimpfolie. De verpakking blijft tot aan de oplevering rond de radiator, teneinde beschadigingen te voorkomen.

normen

- De emissies van de radiatoren, uitgedrukt in Watt, zijn gemeten volgens de norm EN 442.
- De aanvoertemperatuur is 75°C.
- De retourtemperatuur is 65°C.
- De omgevingstemperatuur is 20°C.