



APure Vent D250

Hoog rendementstoestel met 87% warmterecuperatie. Fluisterstille ventilatie-unit met buitengewoon rendement, uitgerust met digitaal display en zomerbypass. Automatische balansregeling voor uitstekende energieprestaties.

Uitvoeringen

| Artikel | Type | Omschrijving |
|----------|----------------------|--|
| 03-00531 | APURE VENT D250 R DZ | WTW 250 met randaarde stekker reeds voorzien voor DUO Zone kleppen |

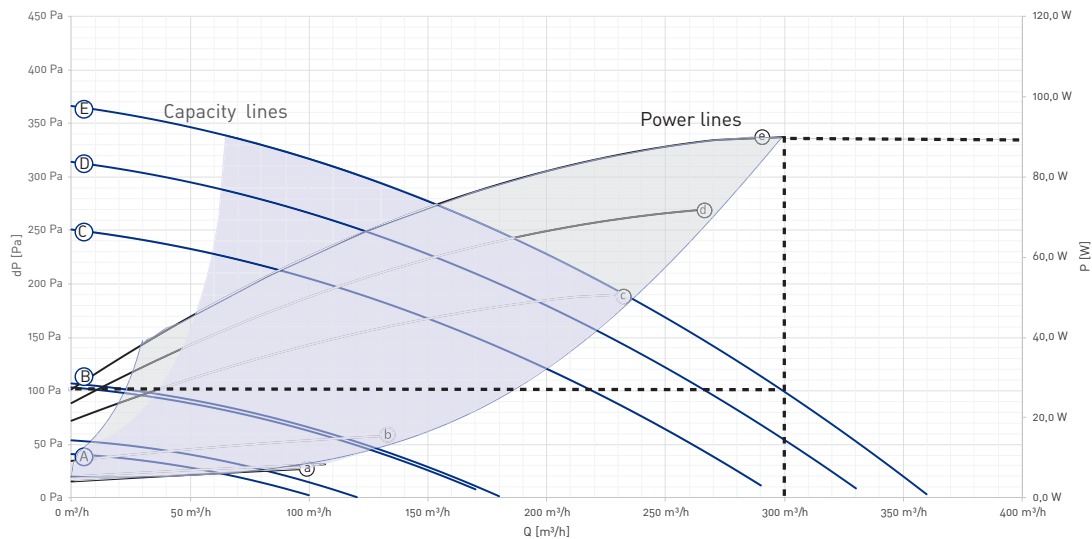
- Versie reeds uitgerust voor in Duo Zone variant tot f-reduc 0,42
- Debiet tot 300 m³/h
- Zes montage mogelijkheden: vloer, wand of plafond, rechtop of zijdelings
- Geruisloze werking: 43 dB(A)
- Zeer laag elektrisch verbruik: 26 W (tot 100 W max)

Technische specificaties

| Omschrijving | Symbool | Eenheid | Apure Vent D250 | |
|--|----------------|---------|--|---|
| | | | W | DZ |
| AFMETINGEN EN GEWICHT | | | | |
| Afmetingen (HxBxD) | — | mm | 1036x655x400 | |
| Gewicht | — | kg | 36 | 38 |
| AANSLUITINGEN | | | | |
| Kanaalaansluitingen bovenzijde (leaksafe) | — | mm | 4x Ø 150/160 | |
| Kanaalaansluiting onderzijde (leaksafe) | — | mm | 2x Ø 150/160 (van/naar woning) | |
| Vorstkanaal | — | mm | Ø 80 | |
| Condensafvoer | — | mm | Ø 14 | |
| ALGEMEEN | | | | |
| IP-classificatie | — | | IP21 | |
| Display | — | | Aan beide zijde te monteren, 90° draaibaar en voorzien van vuil filter indicatie | |
| Filterklasse | — | | Standaard G4 of F7* | |
| Zomer-bypassregeling | — | | Automatisch zelfregelend via geïntegreerde bypassklep | |
| Vorstregeling | — | | Automatisch zelfregelend via geïntegreerde vorstklep | |
| DUO Zone regeling | — | | — | Auto. toevoer kleppen naar woning CO ₂ -gestuurd |
| RF (geïntegreerd) | — | | 30 m vrije veld, 868 MHz | |
| Voedingsspanning | — | | ~ 230V - 50Hz | |
| Voedingsaansluiting | — | | — | 3-aderige voedingskabel met randaarde stekker |
| TECHNISCHE PARAMETERS | | | | |
| Thermisch rendement van de warmterugwinning | η _t | % | 97 | |
| Elektrische ingangsvermogen van de ventilatoraanrijving, bij maximaal debiet | — | W | 102 | |

* Voor de nieuwe filterbenamingen zie Inspectie- en onderhoudsschema

Capaciteitsgrafiek

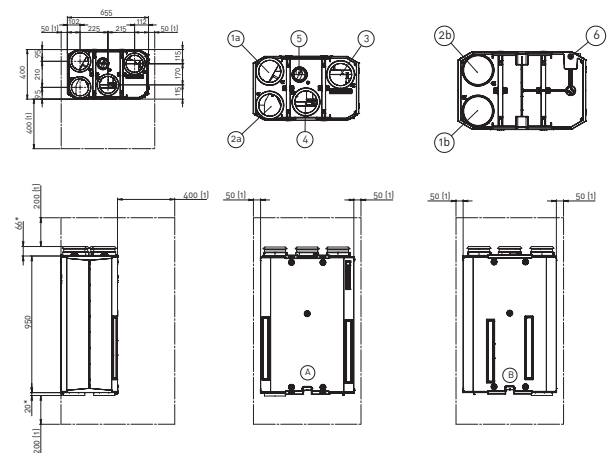


| | Lijn-grafiek | | Toeren η [Rpm] | Druk dP [Pa] | Capaciteit Q [m³/h] | Vermogen P [W] | Geluidsvermogen Uitstralend (LwA) [dBA] | Geluidsvermogen Afvoer (LwA) [dBA] |
|---------------------------------------|--------------|-----------|---------------------|--------------|---------------------|----------------|---|------------------------------------|
| Lvl 1 laagstand Stappen, 50 Rpm | A-a | Rpm, min | 700 | 14 | 80 | 6,7 | 27 | 48 |
| | | Default | 800 | 15 | 100 | 8,2 | 30,5 | 50 |
| | B-b | Rpm, max | 1100 | 34 | 140 | 15,1 | 38 | 50,5 |
| Lvl 2 middenstand Stappen, 0,5% | | Rpm, min | 1120 | 21 | 160 | 16,2 | 39,5 | 51 |
| | C-c | Rpm, max | 1700 | 110 | 210 | 50 | 49 | 54,5 |
| Lvl 3 hoogstand Stappen, 50 Rpm | C-c | Rpm, min | 1700 | 110 | 210 | 50 | 49 | 54,5 |
| | D-d | Default | 1900 | 110 | 260 | 71,5 | 52,5 | 58 |
| | E-e | Rpm, max | 2050 | 100 | 300 | 90,6 | 55 | 60 |
| | | Rpm, max* | 2100 | 150 | 275 | 95,6 | 54,5 | 60 |

*aangegeven in grafiek met stippellijn

| Omschrijving | Eenheid | Apure Vent D250 |
|---|---------|-----------------|
| Reductiefactoren | | |
| DUO ZONE: CO ₂ sensor in elke droge ruimte + dag/nacht zonering | f-reduc | 0.49 |
| DUO ZONE: CO ₂ -sensor in belangrijkste woonkamer + CO ₂ -sensor in belangrijkste slaapkamer + dag/nacht zonering | f-reduc | 0.53 |
| CO ₂ sensor in elke droge ruimte | f-reduc | 0.61 |
| CO ₂ -sensor in elke slaapkamer | f-reduc | 0.7 |
| CO ₂ -sensor in belangrijkste woonkamer + CO ₂ -sensor in belangrijkste slaapkamer | f-reduc | 0.87 |
| DUO ZONE: CO ₂ sensor in salon en in de enige slaapkamer | f-reduc | 0.42 |

Afmetingen



EBP data

| Productnaam | Motortype 1 | Max. vermogen ventilator 1 | Motortype 2 | Max. vermogen ventilator 2 | Rendement 1 | Debiet 1 | Rendement 2 | Debiet 2 | Rendement 3 | Debiet 3 | Rendement 4 | Debiet 4 | Auto. regeling | Zomer by-pass |
|-----------------|-------------|----------------------------|-------------|----------------------------|---------------|----------|---------------|----------|---------------|----------|-------------|----------|----------------|---------------|
| APURE VENT D250 | DC | Pelec, fan 50 W | DC | Pelec, fan 50 W | t, epb 87% | 152 m³/h | t, epb 84% | 228 m³/h | t, epb 82% | 304 m³/h | t, epb | | Neer | Compleet |