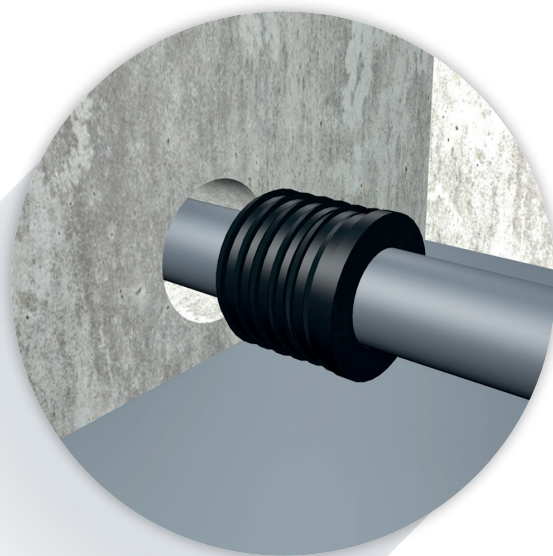


DYKA

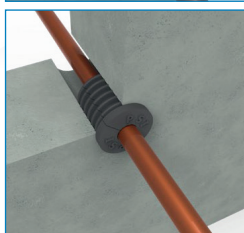
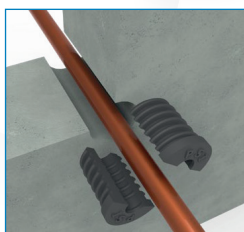
PSI Sealing afdichtingspluggen

EPDM Water- en gasdichte doorvoeren



Het PSI Sealing afdichtingsysteem is hét ideale gas- en waterdichte afdichtingsysteem voor de enkelvoudige doorvoering van leidingen en buizen. De afdichting bestaat uit twee gelijke hulsvormige EPDM rubberen delen.

Assortiment



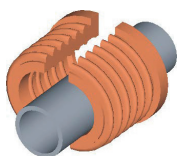
Artikelnummer	Type	Diameter doorvoerende buis	Binnendiameter buis boordiameter gat
20048141	70-50	ø 50mm (ø 50-52mm)	ø 70mm
20048142	100-62	ø 63mm (ø 62-64mm)	ø 100mm
20048143	125-74	ø 75mm (ø 74-76mm)	ø 125mm
20048144	125-90	ø 90mm (ø 90-92mm)	ø 125mm
20048145	150-110	ø 110mm (ø 110-112mm)	ø 150mm
20048146	150-124	ø 125mm (ø 124-126mm)	ø 150mm
20048147	200-160	ø 160mm (ø 160-162mm)	ø 200mm
20048148	250-200	ø 200mm (ø 200-202mm)	ø 250mm

Er zijn ook PSI Sealing afdichtingspluggen leverbaar met andere eigenschappen, voor andere toepassingen waarvan onderstaand een overzicht. Ook afwijkende diameters en maatvoeringen zijn op aanvraag leverbaar. Vraag naar de mogelijkheden.



Materiaal	Kleur	Temperatuur bereik	Specifieke eigenschappen
EPDM	Zwart	-25°C/ +110°C	Standaard rubber voor een gas- en waterdichte afdichting (o.a. verwarmingsbuizen en waterleidingen)
Fire Safe (FS)	Rood	-30°C/ +120°C	Brandvertragend rubber (o.a. brandvertragend, gas- en waterdichte afdichting leidingen)
Nitrile (NBR)	Blauw	-25°C/ +110°C	Water- en gasdicht, bestand tegen de inwerking van olie en vetten (o.a. hydraulische installaties)
Silicone	Bruin	-60°C/ +200°C	Water- en gasdicht, bestand tegen grote temperatuurverschillen (o.a. in koel- en stoomleidingen)
Viton	Groen	-25°C/ +200°C	Water- en gasdicht, bestand tegen de inwerking van chemicaliën (o.a. in laboratoria)

Technische gegevens



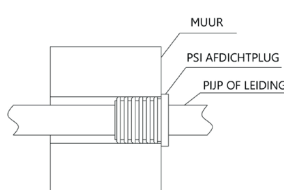
Materiaal:	EPDM Rubber, kleur zwart. Standaard rubber voor een gas- en waterdichte afdichting (o.a. verwarmingsbuizen en waterleidingen)
Temperatuurbereik:	-25°C tot +110°C
Druk:	Geschikt tot 3 Bar (getest door classificatiebureau Lloyds Register)



Merktekens op het product:

De aanduiding van de PSI Sealing afdichting bestaat uit drie onderdelen:

- 1: Binnenmaat opening = binnenmaat afdichting
- 2: Buitenmaat door te voeren leiding of buis
- 3: Rubberkwaliteit



Lengte van de pluggen:

Totale lengte van de afdichtingen inclusief flens:

Buitendiameter afdichting: ≤ 60 :	L=58mm
Buitendiameter afdichting: $< 60 \leq 160$:	L=68mm
Buitendiameter afdichting: < 160 :	L=88mm

Blinde afdichtingen (op aanvraag leverbaar)

Buitendiameter afdichting: ≤ 60 :	L=40mm
Buitendiameter afdichting: $< 60 \leq 160$:	L=50mm
Buitendiameter afdichting: < 160 :	L=60mm

De dikte van de flens is ca. 8mm.

Installatie



1. Controleer de opening.

De binnenzijde het boorgat moet altijd worden schoongemaakt, er mag geen vuil meer inzitten.

2. Insmeren.

Het verdient de aanbeveling om zowel de binnenzijde van de opening alsook de buitenzijde en de binnenzijde van de PSI Sealing afdichtingsplug in te vetten met een zuurvrije vaseline. Dit vergemakkelijkt de montage en verhoogt de levensduur van de afdichting.

3. Monteren.

Zorg ervoor dat de af te dichten leiding of buis recht en in het midden van de doorvoering zit. Plaats de twee gelijke helften van de PSI Sealing afdichting, waarbij de flens aan de drukzijde dient te komen, rond de door te voeren leiding of buis en druk met beide handen de afdichting in de opening. Zorg ervoor dat beide helften goed op elkaar liggen, voor een goede afdichting. De afdichting moet zo ver worden ingebracht totdat de flens de wand raakt, dus nooit verder inbrengen! Wanneer de montage wat zwaarder gaat, bijvoorbeeld bij de grotere maten afdichtingen, kan met behulp van een plat stuk hout en een hamer de afdichting zachtjes in de opening worden getikt.

LET OP: de flens van de afdichtingsplug altijd aan de zijde monteren van waaruit de waterdruk wordt verwacht. Voor een gasdichte toepassing dient elk doorvoergat aan twee zijden met een PSI Sealing afdichtingsplug te worden afgedicht.