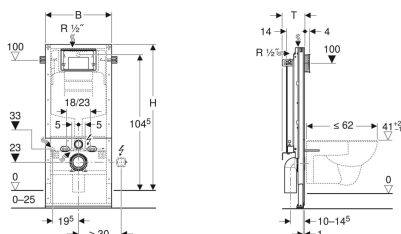


Geberit Duofix element voor metselwerk, voor hang-wc, 112 cm, met Sigma inbouwspiegelreservoir 12 cm



Voorbeeldafbeelding



Gebruiksdoelen

- Voor metselwerk
- Voor montage in halfhoge of kamerhoge vóórwandinstallaties
- Voor montage in kamerhoge installatiewanden
- Voor hang-wc's met aansluitmaten volgens EN 33:2011
- Voor hang-wc's met een lengte tot 62 cm
- Voor spoeling met 1 of 2 hoeveelheden of spoel-stop spoeling
- Voor vloeropbouw 0–25 cm

Eigenschappen

- Zelfdragend kader met te betegelen voorzijde
- Front en afdekplaat voor voetsteunen van gipsvezelplaat
- Metalen kader gepoederlakt
- Buisleidingkanaal aan de bovenzijde van het element
- Kader voorbereid voor steunen bij keramische wc-potten met een klein contactoppervlak
- Voetsteunen verzinkt
- Voetsteun instelbaar 0–25 cm
- Voetsteunen met anti-afglijmechanisme
- Afvoerbocht in verschillende diepteposities zonder gereedschap te monteren, instelbereik 45 mm
- Bevestiging voor afvoerbocht met geluidsisolatie

Leveringsomvang

- Wateraansluiting R 1/2", geschikt voor MF, met geïntegreerde stopkraan en draaiknop
- Ruwbouwbescherming voor toezichtopening
- 2 beschermstoppen
- Aansluitset voor wc, \varnothing 90 mm
- Afvoerbocht van PE-HD, \varnothing 90 mm
- 2 draadstangen M12
- Afdekplaat voor voetsteunen
- Vloerprofiel voor afdekplaat voor voetsteunen
- 4 bevestigingshoeksteunen
- Bevestigingsmateriaal

- Inbouwspiegelreservoir met frontbediening
- Inbouwspiegelreservoir geïsoleerd tegen condensatie
- Bij fabrieksinstelling onmiddellijk naspoelen mogelijk
- Inbouwspiegelreservoir voor montage en onderhoud zonder gereedschap
- Aansluiting aan de watertoevoer achteraan of bovenaan in het midden
- Ruwbouwbescherming voor toezichtopening beschermd tegen vocht en vuil
- Ruwbouwbescherming voor toezichtopening in te korten
- Met wachtbuis voor toevoerleiding voor aansluiting van Geberit AquaClean douche-wc's
- Bevestigingsmogelijkheid voor elektrische aansluiting

Technische gegevens

Stromingsdruk	10-1000 kPa
Maximale watertemperatuur	25 °C
Fabrieksinstelling spoelwaterhoeveelheid	6 en 3 l
Instelbereik grote spoeling	4 / 4.5 / 6 / 7.5 l
Instelbereik kleine spoeling	2-4 l
Berekend debiet	0.11 l/s
Minimale stromingsdruk voor berekend debiet	50 kPa

Art. nr.	B	H	T
440.303.00.2	50 cm	112 cm	14–18 cm

Toebehoren

- Geberit set steunen voor keramische wc-potten met een klein contactoppervlak



- Ook gekend als de nieuwe Sanbloc